

**POJEMNIK PK 6**



Opracował: Adam Wdowicki  
Data opracowania: 02.09.2020  
Data aktualizacji: 02.09.2020

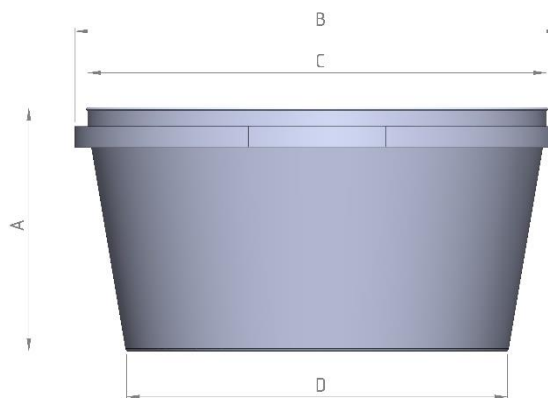
**Pojemność**

Nominalna : 500 (±5) cm<sup>3</sup> Całkowita użytkowa : 520 (±5) cm<sup>3</sup>

**Wymiary**

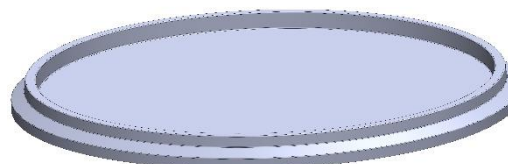
<b>A WYSOKOŚĆ</b>	63.5 (±1) mm
<b>B ŚREDNICA KOŁNIERZA</b>	128.0 (±1) mm
<b>C ŚREDNICA GÓRNA</b>	120.0 (±1) mm
<b>D ŚREDNICA DNA</b>	99.5 (±1) mm

**Waga pojemnika** 18.7 (±1) g



**Pokrywa**

<b>Waga pokrywy</b>	4.2 (±0.5) g
<b>Wysokość pokrywy</b>	5.5 (±0.2) mm
<b>Średnica pokrywy</b>	92.8 (±1) mm



**Etykiety IML**

Możliwość zatryśnięcia etykiety IML na pojemniku - **TAK**  
Możliwość zatryśnięcia etykiety IML na pokrywie - **TAK**

**Materiał**

POLIPROPYLEN (PP)



**Informacje logistyczne**

Pojemniki pakowane w worek foliowy PE  
ILOŚĆ POJEMNIKÓW W PACZCE - **200** szt.

Pokrywy pakowane w worek foliowy PE  
ILOŚĆ POKRYW W PACZCE - **500** szt.

**Ilość na palecie** (komplet pojemnik+pokrywa)  
PALETA EURO - **8000** szt.  
PALETA PRZEMYSŁOWA 130x110cm - **14000** szt.

**Paletowanie:** Paleta owinięta folią PE

**UWAGA:** Producent nie bierze odpowiedzialności za deformację opakowań wynikającą z „piętrowania” na sobie pojedynczych palet lub ustawienie na nich dodatkowych obciążeń

Wiecej informacji: [www.fic-opakowania.pl](http://www.fic-opakowania.pl)

email: [biuro@fic-opakowania.pl](mailto:biuro@fic-opakowania.pl)

## Warunki transportu i magazynowanie:

**Warunki transportowania:** Skrzynia ładunkowa zamknięta lub z plandeką, zakaz obciążania palet dodatkowym ładunkiem.

Palety pojemników należy zabezpieczyć przed: przesunięciem, zgnieciem i innymi urazami mechanicznymi. W trakcie transportu zaleca się sztaplowanie pojemników nie powodujące przekroczenia 60% maksymalnego obciążenia statycznego

**Warunki magazynowania:** temperatura od -5 do 35°C, wilgotność względna: < 80%, bez bezpośredniego oddziaływania promieni słonecznych, pomieszczenie suche, czyste, wolne od gryzoni i insektów, z dala od surowców i środków chemicznych. Termin przydatności opakowania: 24 miesiące od daty produkcji.

### **Warunki napełnienia i zamykania:**

Max temperatura medium 95°C, przy ustawianiu wiader w słupki temperatura medium musi być mniejsza niż 45°C. Zaleca się po napełnieniu , ustawianie nie więcej niż 2 pojemniki w słupku. Po osiągnięciu przez wyroby temperatury w granicach 25-30°C pojemniki osiągną optymalną wytrzymałość i sztywność umożliwiając sztaplowanie pojemników.

Wiecej informacji: [www.fic-opakowania.pl](http://www.fic-opakowania.pl)

email: [biuro@fic-opakowania.pl](mailto:biuro@fic-opakowania.pl)